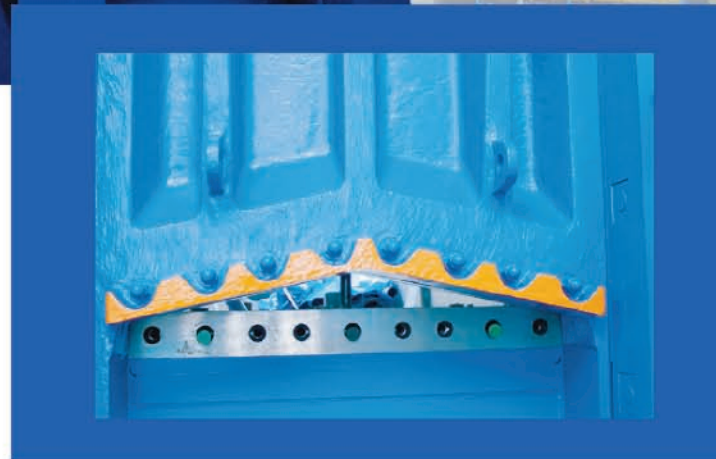


# HWSS フジ・マウントシャー

数多くの実績を誇る、当社のベストセラーシリーズです。  
上級スクラップ処理の他、下級スクラップ、  
鉄筋スクラップ処理に大活躍します。



HWSS-2000-IV(1000TON) 本体



## 特 長

- 大型スクラップから下級スクラップまで幅広く対応
- 省スペース、省エネルギーを実現
- 山型刃の採用により、短時間で処理可能
- 抜群の材料押さえ能力
- 本体グリスアップも自動的に
- 材料押さえに安全ブロックを取付
- 幅寄せシリンダーを取付。下級スクラップも最適に処理



HWSS-2000-IV(1000TON) フィーディングボックス 深くて頑強な投入ボックス。

せん断巾が広く、上級スクラップから長尺物まで一括に処理が可能です。

大きくて深い投入ボックスに処理材を投入し、そのままの状態ではしゃり

によって送り込み、せん断処理を行います。2000mmと間口が巾広い構造ですが、

山型のせん断スライドで安定した構造を保ちます。

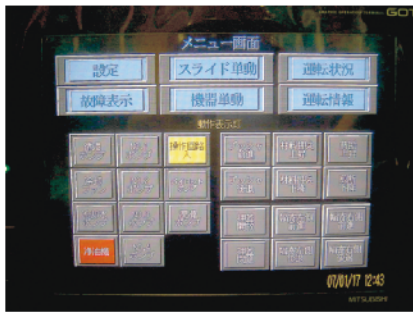
幅寄せ機能や押蓋(オプション)等、ニーズにあった機能を備えています。



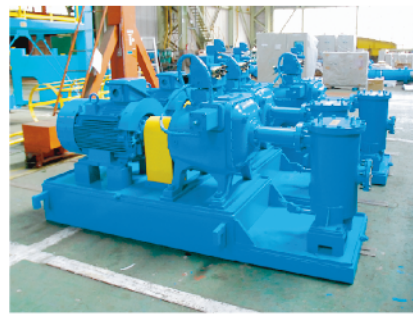
● オプション(押蓋)

# MOUNT SHEAR

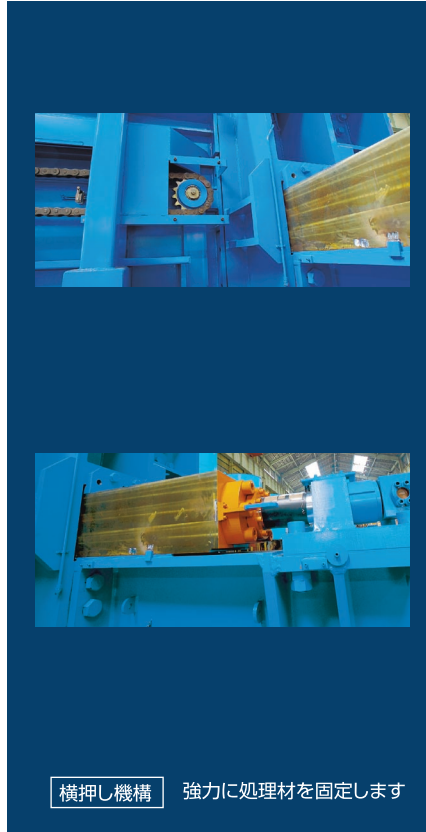
# MOUNT SHEAR



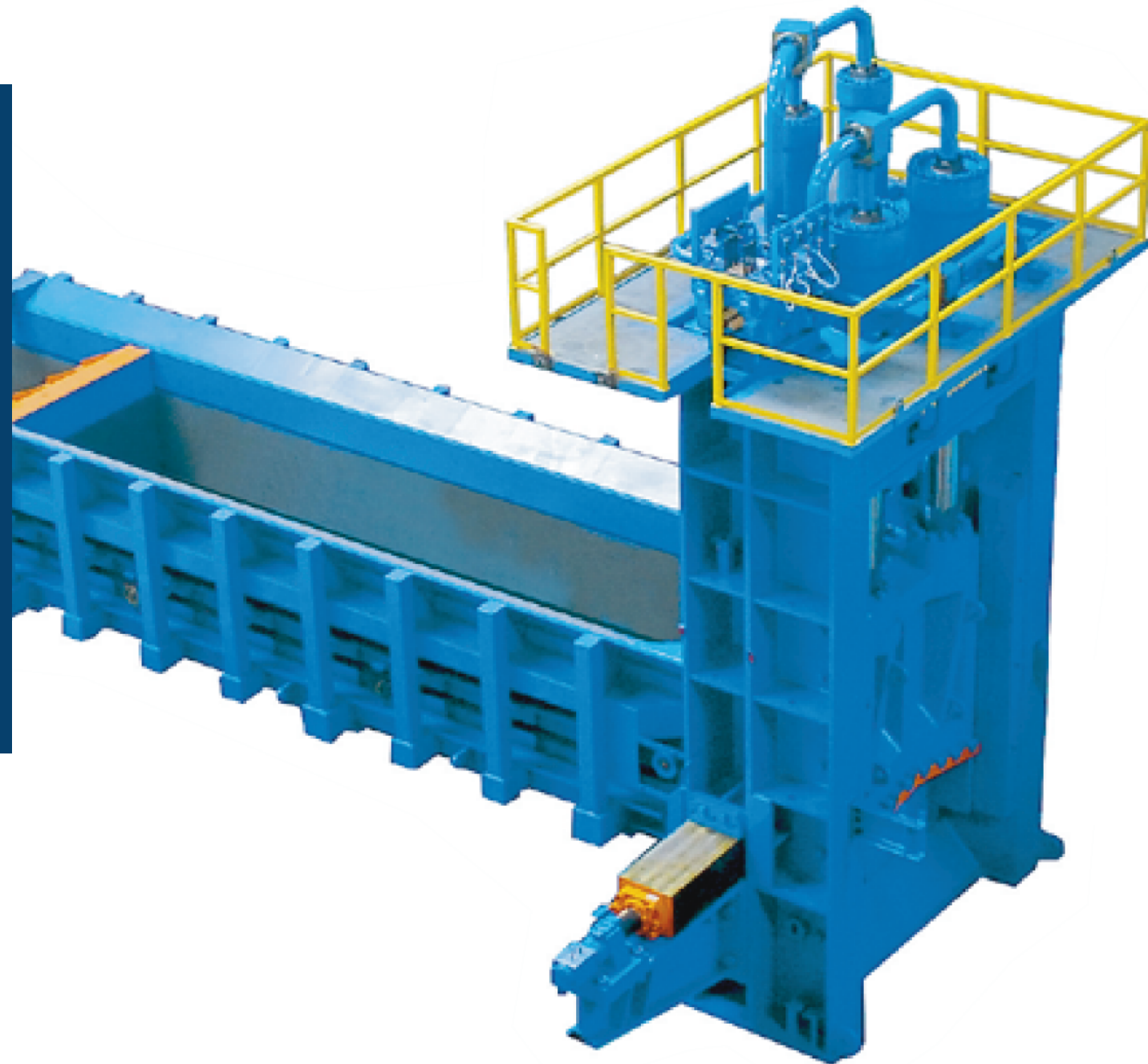
液晶パネル(イメージ)



電動機(2000-V)



横押し機構 強力に処理材を固定します

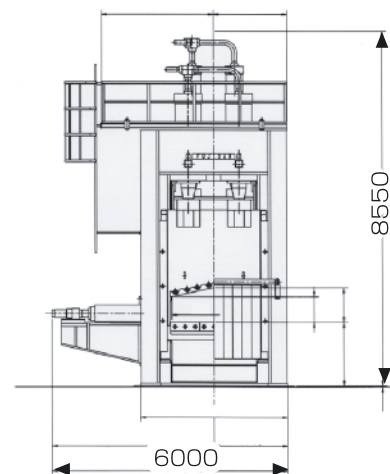
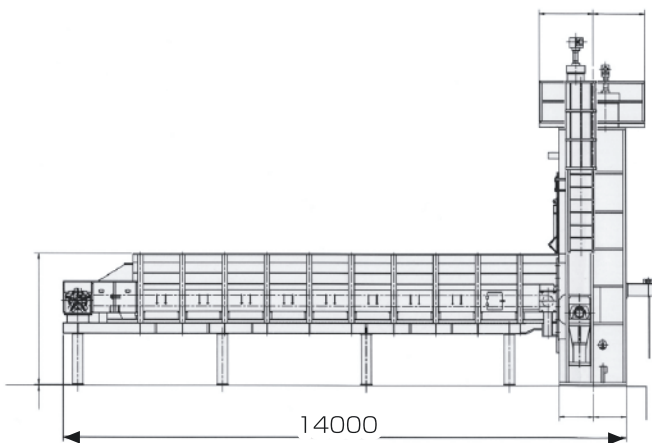
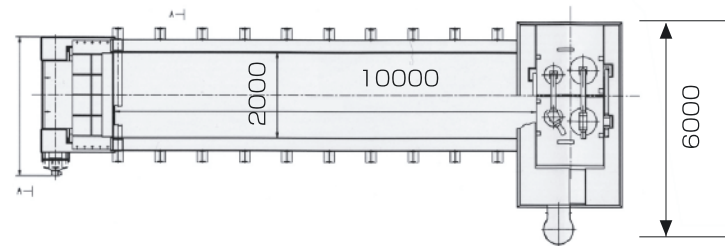


### 切断刃物部

刃幅が広い為、切断部は山型を採用。  
シャースライドのバランスが良く、理想的なシャア角度により切れ味は抜群です。

### 全体組立図

■ HWSS-2000-V(1250)



### 仕様

型式	シリンダ能力 (TON)			電動機容量 (kw)	切断対象材 (mm) 材料の引張強さ45kg/mm <sup>2</sup>	フィーディングボックス寸法 (mm)			刃物開口寸法 (mm)		材料押え開口寸法 (mm)	
	剪断	材料押え	巾寄			W	L	D	W	H	W	H
2000-I	430	125	45	100HP	45×1800 / 65×900	2000	6000	950	2000	400 610	2000	1000
				75×1	90×90							
2000-II	650	220	75	200HP	55×1800 / 80×900	2000	7000	1050	2000	450 660	2000	1100
				75×2	120×120							
2000-III	800	300	125	200HP	60×1800 / 90×900	2000	8000	1400	2000	600 810	2000	1450
				75×2	140×140							
2000-IV	1000	380	125	300HP	65×1800 / 95×900	2000	10000	1600	2000	600 810	2000	1650
				75×3	160×160							
2000-V	1250	430	150	400HP	75×1800 / 105×900	2000	10000	1600	2000	700 910	2000	1650
				75×4	180×180							

※この仕様は改良のため予告なく変更することがあります。